

« KaraPOPCFile » OPC Client

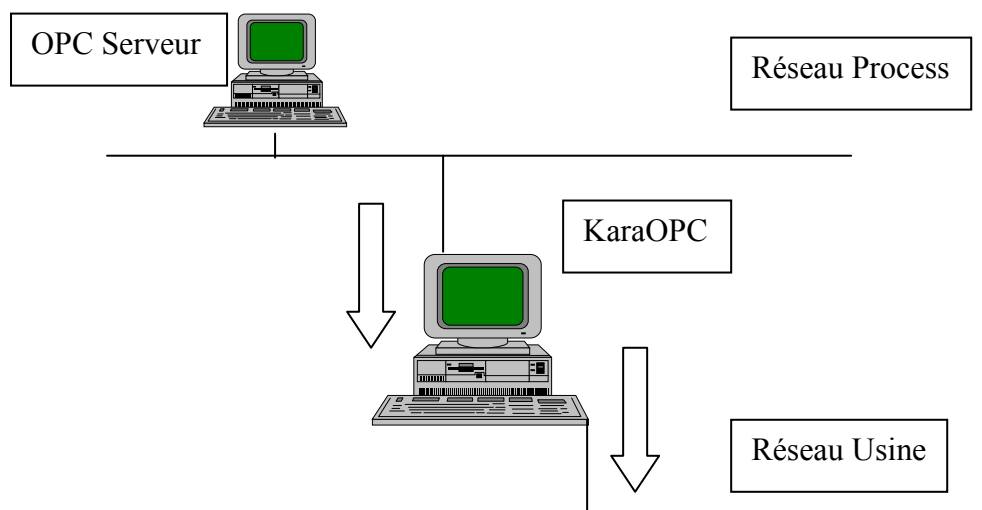
Objectifs

- ▶ Permettre une acquisition ainsi qu'un transfert simple et rapide des données de production, de qualité vers le réseau usine.
- ▶ Eviter au SI de l'usine le développement d'interfaces spécifiques supplémentaires.

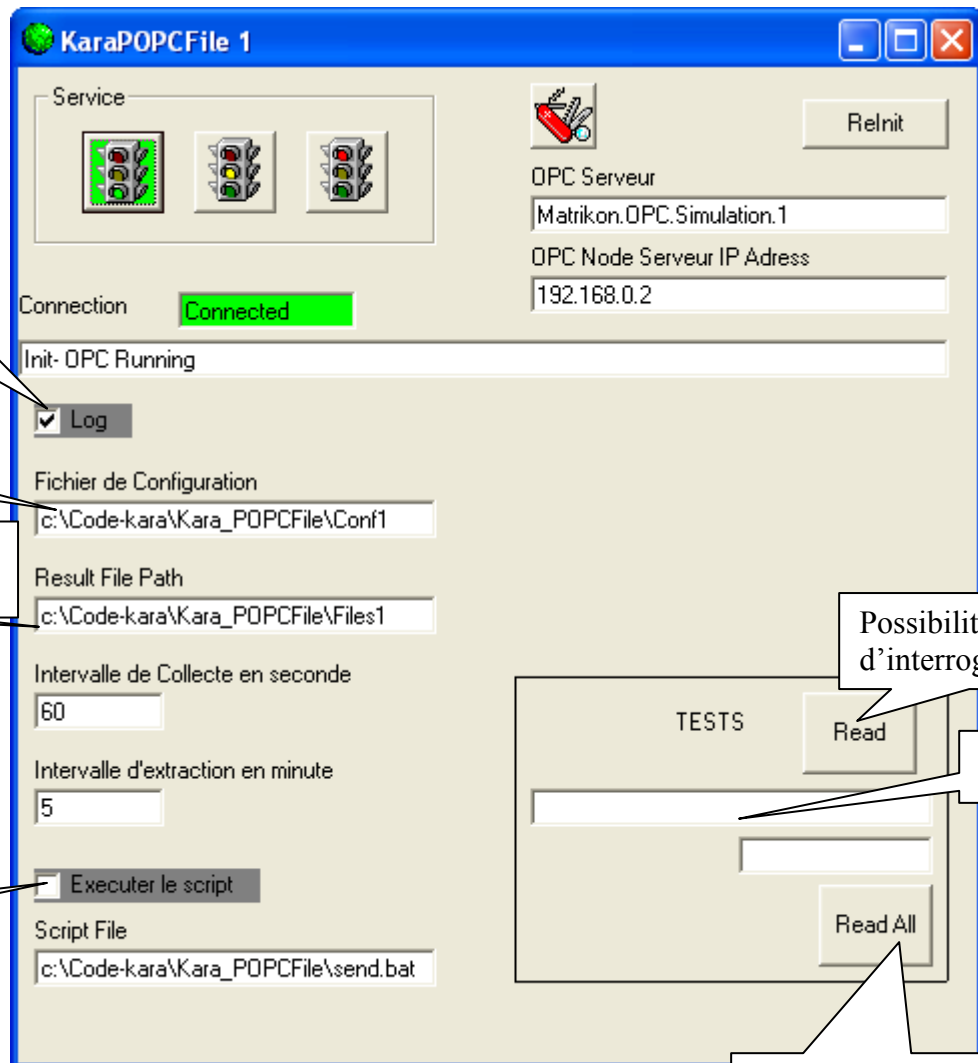
Principe de fonctionnement

Le programme OPC Client lit dans l'OPC serveur les données définies dans le fichier de configuration.

Les données sont écrites dans un fichier résultat toutes les x minutes.
Le nom du fichier résultat est horodaté.



Ecran de configuration



Intervalle d'extraction = 5 → toutes les 5 minutes un fichier sera généré
Avec 1 point toutes les minutes (collecte = 60 sec) pour chaque tag.

Jusqu'à 2000 tags au total.

Possibilité d'exécuter plusieurs KaraPOPCFile client en simultanément.

Fichier de configuration

Le nom du fichier a l'extension « csv », exemple : « tagM.csv »

Colonne 1: Description du tag

Colonne 2: Nom du tag

Colonne 3: Nom du tag dans l'OPC serveur

Colonne 4: Dimension

Colonne 5: Type

I,l,B,b = Entier

F,f,R,r,A,a = Analogique,float

D,d = Date

T,t = Heure

H,h = Heure pour tag metso

Pour le tag « ;rs:PM3-RI.R.time.rl:bintime:hour » nous récupérons dans le même champs
« ... :bintime :hour » : « ... :bintime :min » : « ... :bintime :sec »

J,j = Date pour tag metso

Pour le tag « ;rs:PM3-RI.R.time.rl:bintime :day » nous récupérons dans le même champs
« ... :bintime :day » : « ... :bintime :month » : « ... :bintime :year »

C,c = Caractères

P,p = Profile

Colonne 6: Unité

Colonne 7: Format

Exemple :

Fichier « Test.csv »

TEST Real4;Real4;Random.Real4;1;f;M3/h;7.2f;

TEST Int4;Int4;Random.Int4;1;l;M3;10l;

Fichier résultat

Exemple : "VAL201111171600.csv"

```
Real4;TEST Real4;17/11/2011 15:56:09;23085,90;  
Int4;TEST Int4;17/11/2011 15:56:09;27309;  
Real4;TEST Real4;17/11/2011 15:57:09;18316,72;  
Int4;TEST Int4;17/11/2011 15:57:09;3342;  
Real4;TEST Real4;17/11/2011 15:58:09;20485,57;  
Int4;TEST Int4;17/11/2011 15:58:09;26496;  
Real4;TEST Real4;17/11/2011 15:59:09;12268,62;  
Int4;TEST Int4;17/11/2011 15:59:09;20221;  
Real4;TEST Real4;17/11/2011 16:00:09;16910,32;  
Int4;TEST Int4;17/11/2011 16:00:09;2965;
```

Pour chaque ligne nous trouvons le nom du tag, la description du tag, la date heure et la valeur du tag.

Les tags sont dans le même ordre que celui du fichier de configuration.

Option : Le format des fichiers résultat peut être modifié sur demande pour correspondre à vos besoins.

Installation/Configuration

L'application est fournie sur un CD qui contient un programme «setup» d'installation.

Système d'exploitation requis : Windows XP, Windows 2003 serveur, Windows 7.

Les paramètres de configuration sont écrits dans la base de registre du PC et l'application peut être exécutée en tant que service Windows

Autres Applications

KaraOPC

Les fichiers résultats sont générés sur tag déclencheur (fin de bobine,...).

KaraOPCBase

Au lieu de générer un fichier résultat toutes les x minutes les données peuvent être directement écrites dans une base de données MS SQL