

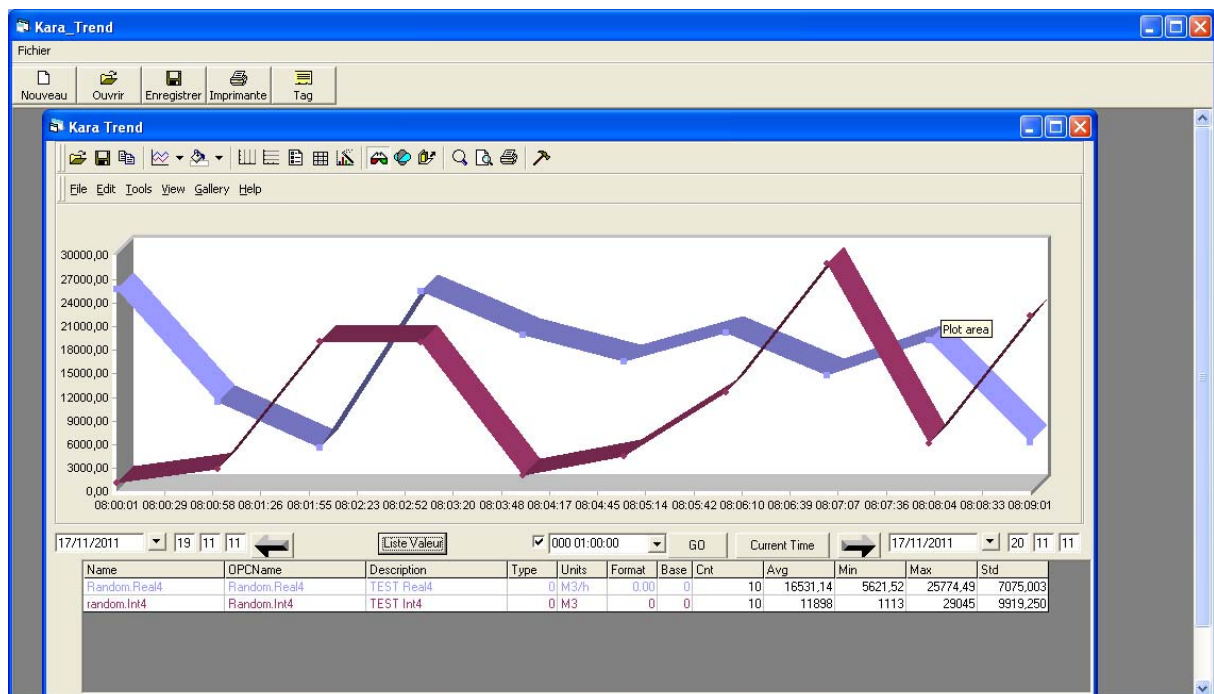
« KaraTrend »

Objectifs

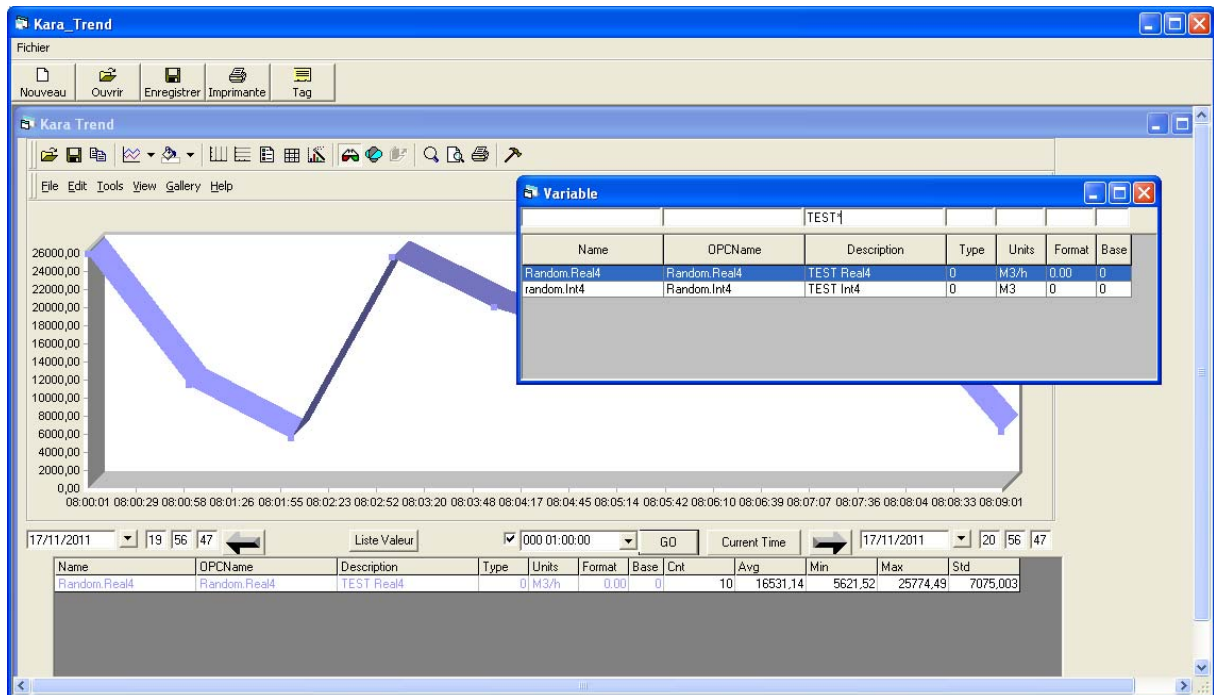
- Permettre une visualisation simple et rapide des données de production sous forme graphique et/ou texte.

Principe de fonctionnement

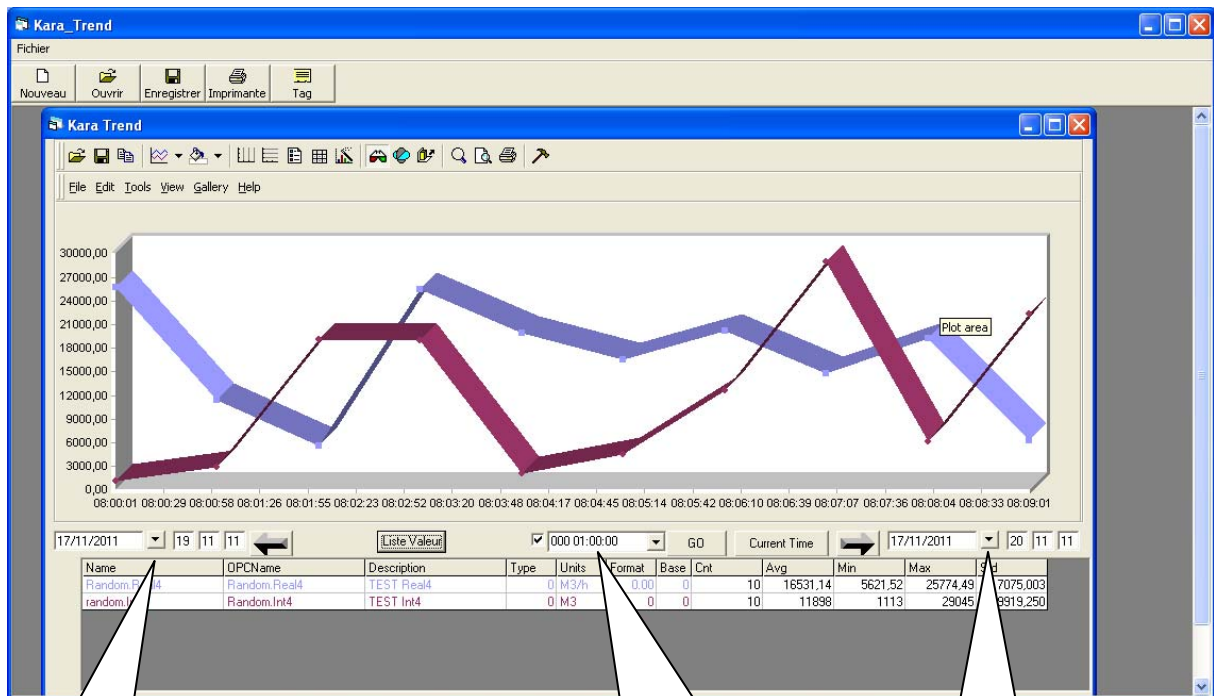
Le programme lit les données stocké par l'application « KaraOPCBase » dans une base de donnée MS SQL et les affiche sous forme graphique et/ou texte.



Ecran Graphique



Sélection des tags à partir de la fenêtre « Variable » avec possibilité de tri et de filtre.
Choix de la période d'affichage par sélection des dates/heure debut et fin ou de la longueur de la période.

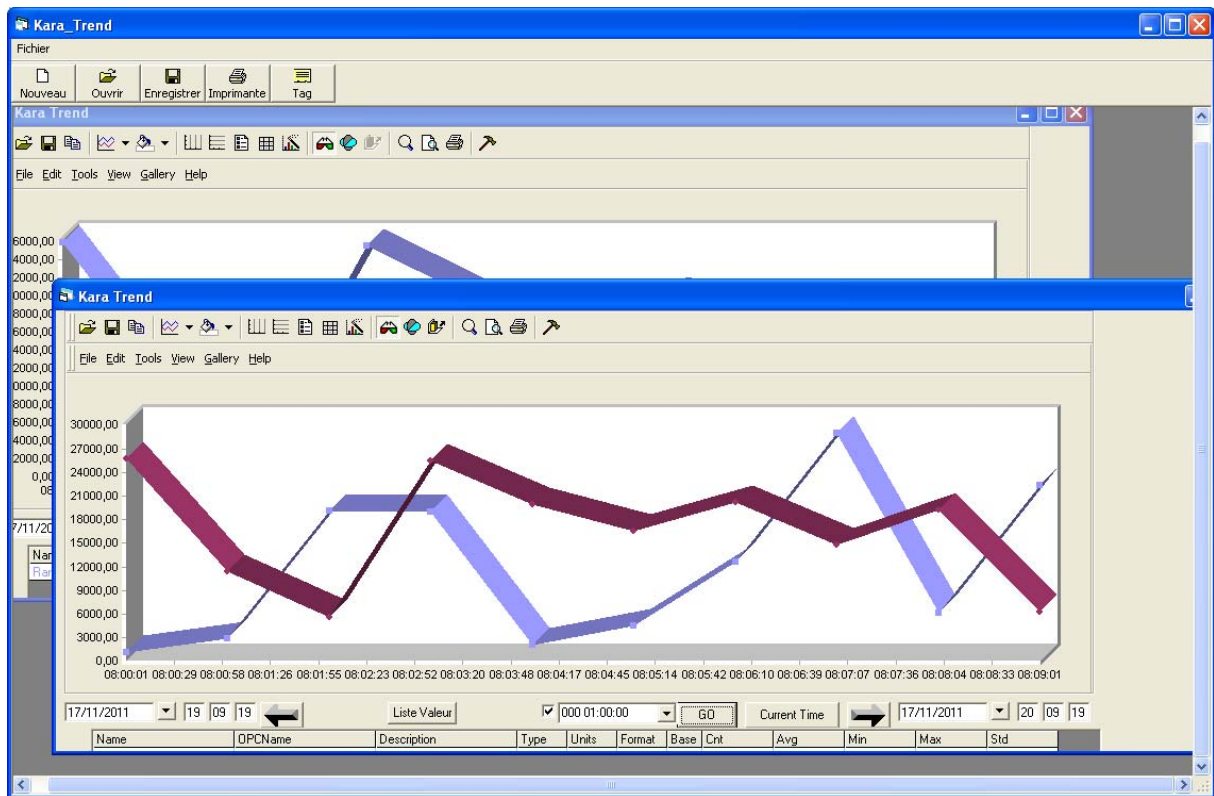


Date heure début

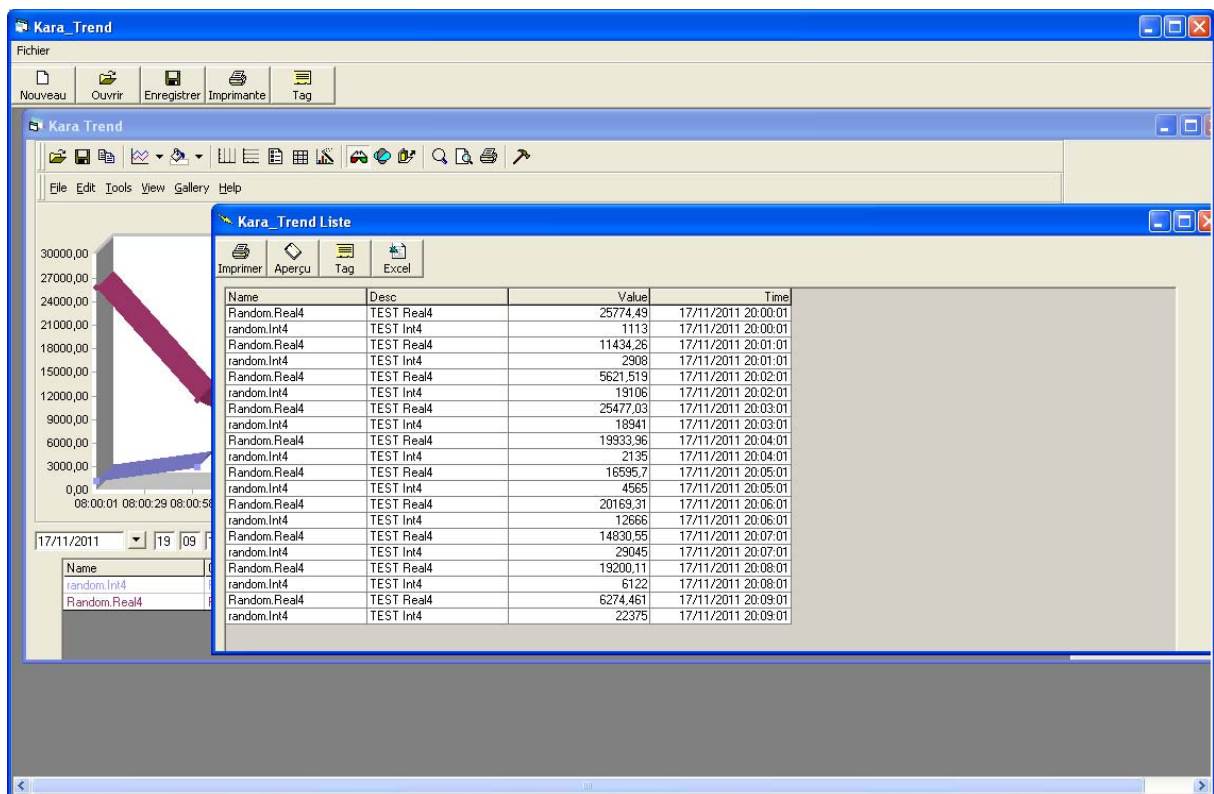
Longueur de la période

Date heure Fin

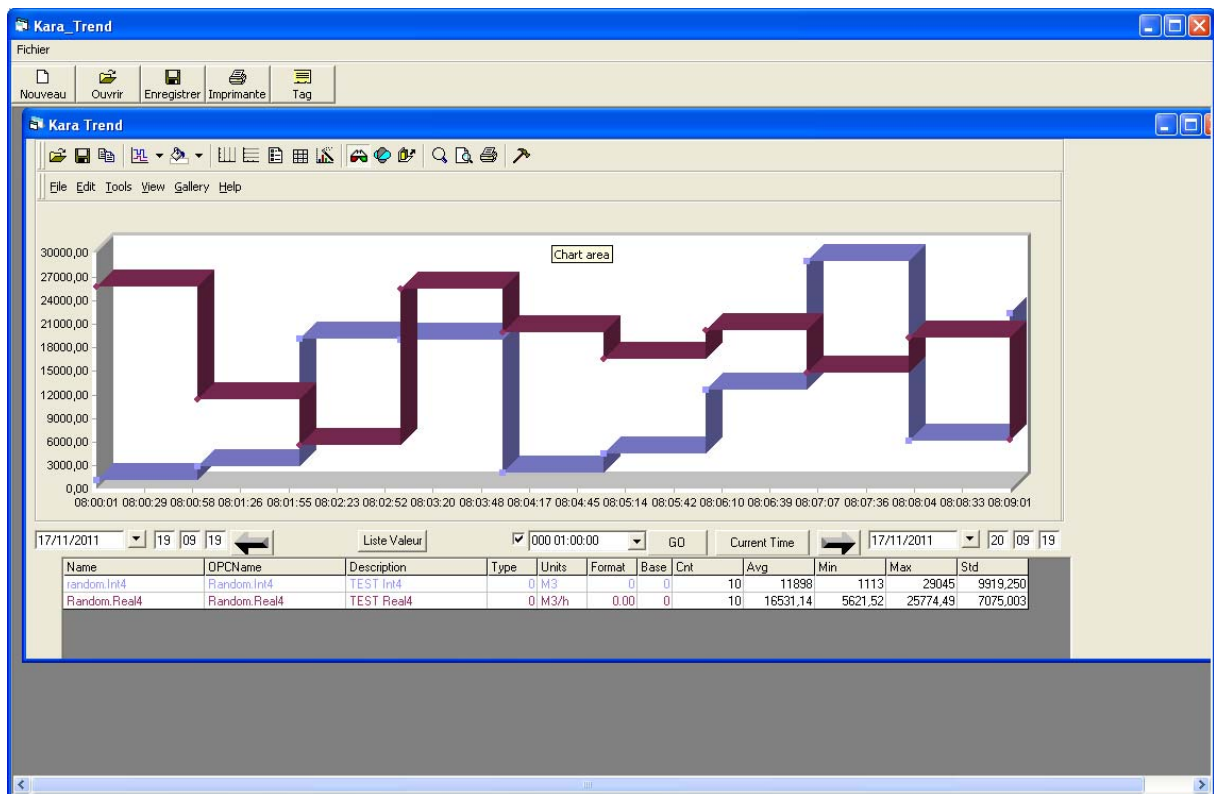
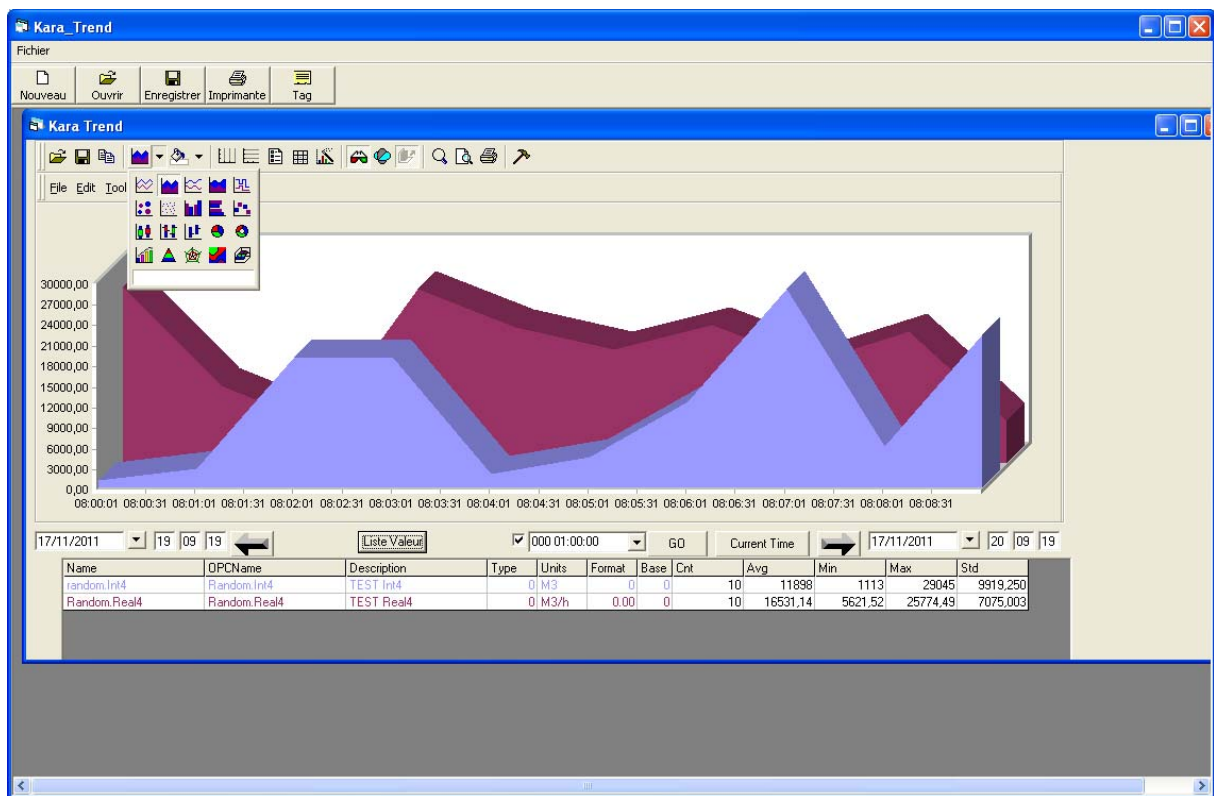
Possibilité d'ouvrir plusieurs fenêtres



Affichage des valeurs avec possibilité d'export sous Excel.



Large choix de graphique



Installation/Configuration

L'application est fournie sur un CD qui contient un programme «setup » d'installation.

Système d'exploitation requis : Windows XP, Windows 2003 server, Windows 7.

MS SQL 2000, 2005 ou 2008 doit être installé.

Les paramètres de configuration sont écrits dans la base de registre du PC.

« KaraTrend » est l'application permettant la visualisation des données stockées par l'application « KaraOPCBase »

Applications KARA OPC

KaraOPC

Des fichiers résultats sont générés sur tag déclencheur (fin de bobine,...).
Les données ne sont pas stockées dans une base SQL.

KaraPOPCFile

Des fichiers résultats sont générés automatiquement toutes les x minutes.
Les données ne sont pas stockées dans une base SQL.

KaraOPCBase

Au lieu de générer un fichier résultat toutes les x minutes les données peuvent être directement écrites dans une base de données MS SQL

KaraTrend

Permet de visualiser les valeurs stockées dans une base de données par « KaraOPCBase » sous forme graphique et/ou texte.

KaraOPCArm

Les Alarmes DCS sont stockées dans une base MS SQL.

KaraAlarm

Permet de visualiser et d'analyser les Alarmes stockées dans une base de données par « KaraOPCArm ».